

Das sind wir:



**ADS-Kindergarten
Harrislee-Hechtenteich**

Hedwig-Marggraff-Straße 10
24955 Harrislee

Tel. 0461 / 72721
Mail adskgharrislee@foni.net
www.ads-flensburg.de

Unser Kindergarten „Am Hechtenteich“ betreut Kinder ab dem dritten Lebensjahr in vier Stammgruppen. Die ganztägige Öffnung beinhaltet das Angebot eines im Hause zubereiteten Mittagstisches. Für Kinder mit besonderen Bedürfnissen kann eine Einzelintegration angeboten werden.

Unsere Konzeption beinhaltet ein weitreichendes pädagogisches Angebot für Kinder und ihre Familien. Das Kind mit seinen Grundbedürfnissen nach Bindung, Bildung und Wertschätzung seiner individuellen Merkmale und Lebensumwelt steht im Mittelpunkt unserer pädagogischen Ausrichtung – dem Situationsansatz. Dieser ist der Ausgangspunkt für unser Bildungsverständnis, welches sich in vielfältiger Form widerspiegelt.

Jedes Kind hat Stärken und ist in seinem Begabungsprofil einzigartig. Begabungen zeigen sich in unterschiedlichen Bereichen. Sie können sowohl kognitiv als auch musisch, ästhetisch, motorisch oder sozial ausgeprägt sein.

Kind

Kindergarten

*Besondere
Begabung*

Schule

Eltern

Das sind wir:



Alt Frösleer Weg 39
24955 Harrislee

Telefon: 0461 / 97871-0
Leitung: Jürgen Bethge
www.zentralschule-harrislee.de

Die Zentralschule Harrislee ist eine Grund- und Gemeinschaftsschule mit auslaufenden Haupt- und Realschulklassen. In diesem Schuljahr besuchen uns 744 Schülerinnen und Schüler.

Unsere Offene Ganztagsschule verfolgt das Ziel, mehr Zeit in Bildung, Erziehung und Betreuung sowie individuelle Förderung, Spiel- und Freizeitgestaltung zu investieren.

Sie umfasst neben dem Mittagstisch und der Hausaufgabenbetreuung Angebote in den Bereichen Musik, Kunst, Kultur, Sprachen und Sport. Die Kurse ergänzen den planmäßigen Unterricht außerhalb der Unterrichtszeit. Die Teilnahme ist freiwillig und steht allen Schülerinnen und Schülern der Zentralschule ab der 3. Klasse offen.

Das Tandem

Ein zentraler Schwerpunkt unserer Zusammenarbeit ist die inklusive Begabtenförderung in beiden Einrichtungen. Wir ermöglichen die optimale, individuelle Entwicklungsbegleitung des Kindes im Rahmen des üblichen Tagesablaufs in Kindergarten und Schule. Wir verstehen uns als pädagogische Fach-

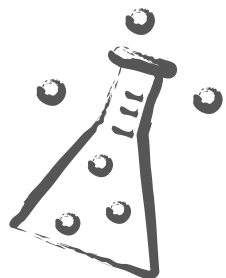
kräfte, die auf Augenhöhe miteinander kooperieren. Unser Anliegen ist es, einen fließenden Übergang zu gestalten, der sich an den individuellen Bedürfnissen eines jeden Kindes orientiert. Eine kontinuierliche Entwicklungsbegleitung bedeutet für uns auch, Eltern als Experten für ihr Kind einzubinden.



Türen ...



zentrum für
förderung



erung-harrislee.de

Kompetenzzentrum für *Begabtenförderung*

Wir bieten:

Für Elternentwicklungsschneller Kinder:

- Beratungen

Für pädagogische Fachkräfte aus dem
Elementar- und Primarbereich:

- Beratungen
- fachliche Begleitung
- Hospitation

Ihre Ansprechpartner:



Regina Stielow-Budde
(Gruppenleiterin)



Susanna Leschinski
(Leiterin)



Sonja Jäger
(Lehrerin)



Gerhard Kirschstein
(Lehrer)

Telefon: 0461/72721

Mail: begabtenfoerderung@t-online.de

www.begabtenfoerderung-harrislee.de

Wir erkennen Stärken



Kompetenzzentrum für
Begabtenförderung

Wir öffnen



Kompetenz
Begabten



www.begabtenfoerd